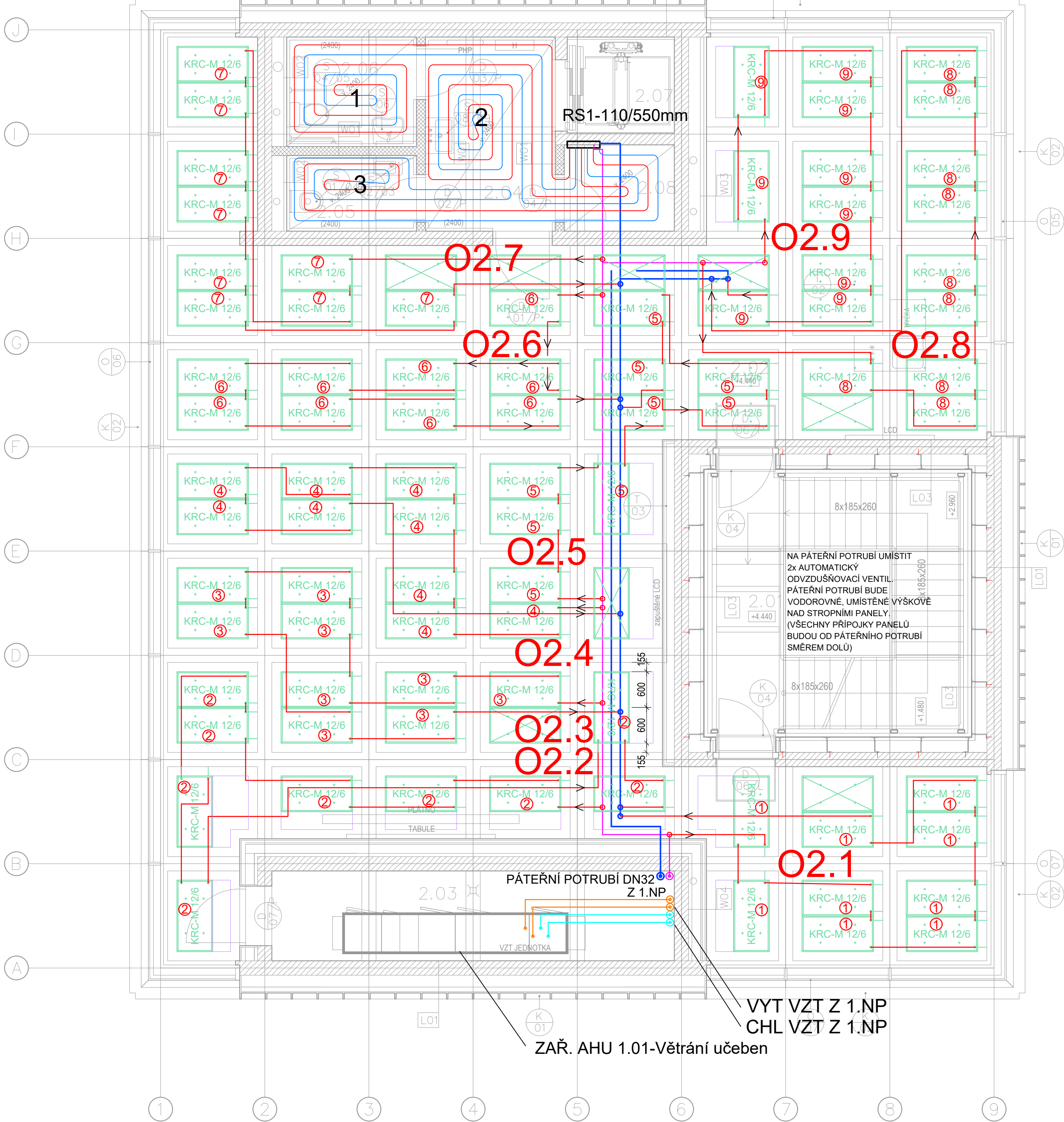


2.NP M 1:100

PODLAHOVÉ SUCHÉ TEPOVODNÍ VYTÁPĚNÍ 37/30°C  
DESKY S DRÁŽKOU - ROZTEČ 167mm  
POTRUBÍ 16mm - KONCE OBLOUKŮ FREZOVAT PRO Ø16mm,  
ABY SE DODRŽELA STEJNÁ DÉLKA VŠECH OKRUHŮ 31m

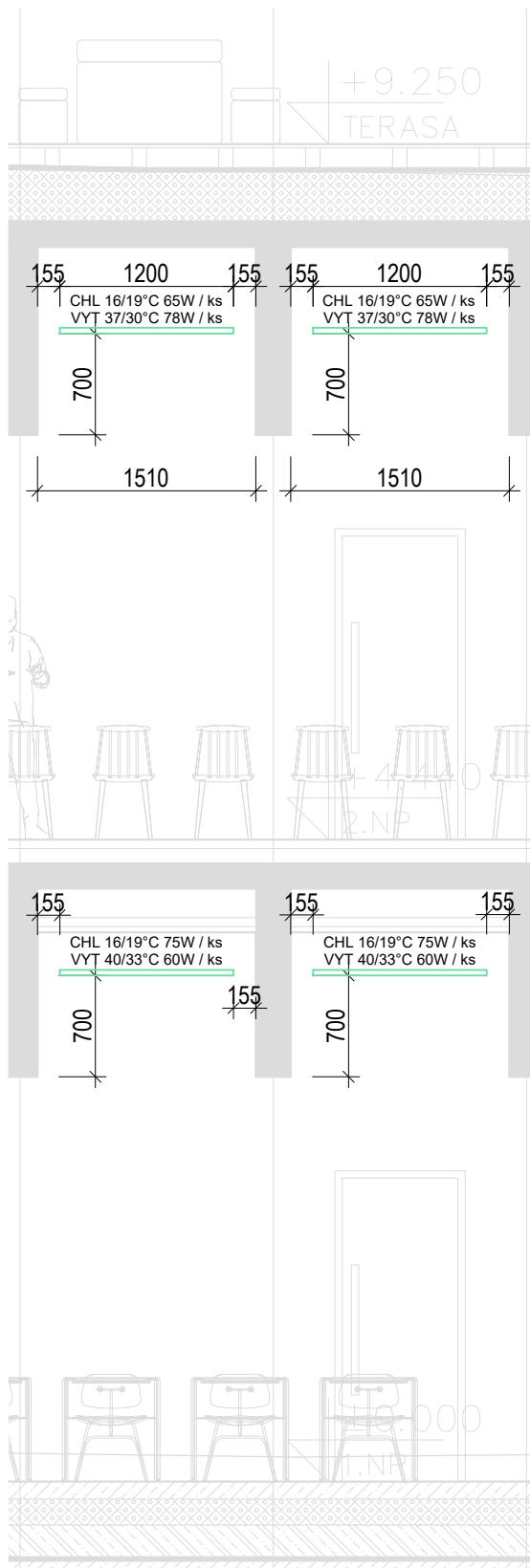
OKRUH 1 - DÉLKA 31m - 300W  
Potrubí 16mm - ROZTEČ 167mm  
OKRUH 2 - DÉLKA 31m - 300W  
Potrubí 16mm - ROZTEČ 167mm  
OKRUH 3 - DÉLKA 31m - 300W  
Potrubí 16mm - ROZTEČ 167mm



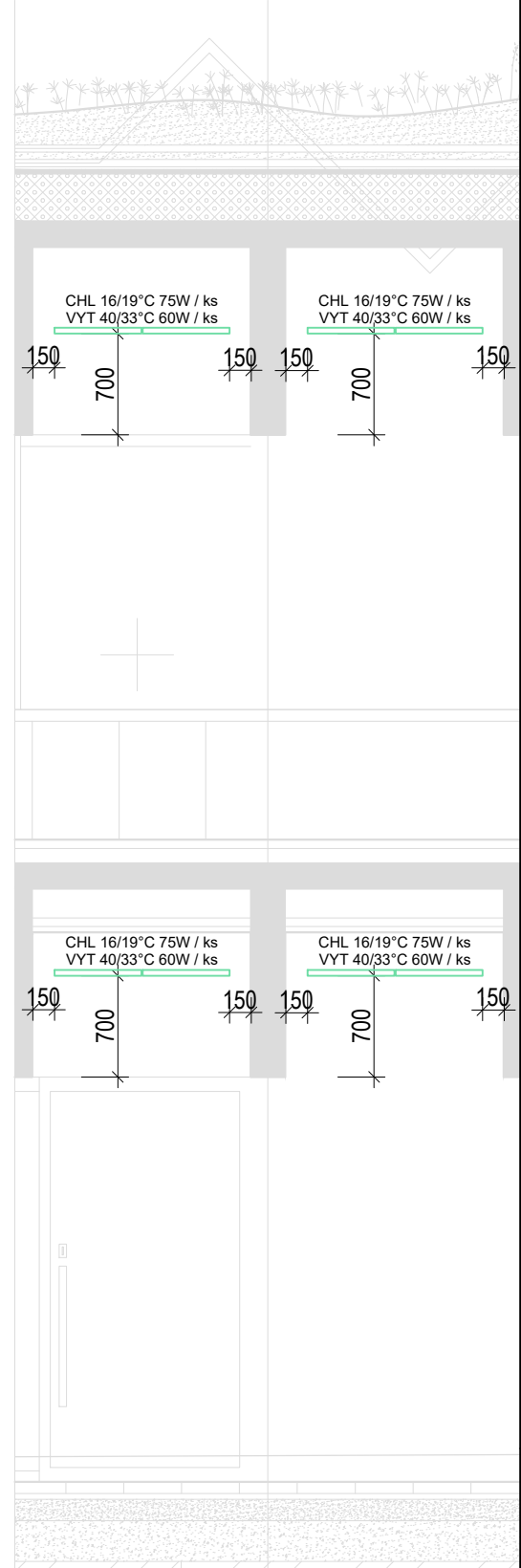
LEGENDA STROPNÍCH PANELŮ

- STROPNÍ PANEL PRO VYTÁPĚNÍ A CHLAZENÍ  
1200 x 600 mm
- STROPNÍ PANEL BEZ NAPOJENÍ NA POTRUBÍ  
(POUZE POHLEDOVÁ A AKUSTICKÁ FUNKCE)

ŘEZ A-A M 1:50



ŘEZ B-B M 1:50



LEGENDA

- VYTÁPĚNÍ A CHLAZENÍ PÁTERNÍ TRASA DN32 - PŘÍVOD  
 VYTÁPĚNÍ A CHLAZENÍ PÁTERNÍ TRASA DN32 - ZPÁTEČKA

**O2.1** SAMOSTATNÝ STROPNÍ OKRUH 2.NP č.1 (9ks PANELŮ)  
VYTÁPĚNÍ 600 - 700 W, CHLAZENÍ 648 W

POZNÁMKY:  
PRO MOŽNOST MONTÁŽE MUSÍ BÝT VODOROVNÉ ODSTUPY PANELŮ OD PRŮVLAKU MINIMÁLNĚ 150mm  
TLAKOVÉ ZTRÁTY V PROJEKTU A STEJNOMĚRNÉ NAPOJENÍ JEDNOTLIVÝCH OKRUHŮ (TICHELMAN) JE NUTNÉ  
OVĚŘIT U DODAVATELE PANELŮ  
A TO KONKRÉTNĚ CHLADÍČÍ VÝKON 72W / kus A ZTRÁTA DO 30 kPa NA OKRUH VČETNĚ FLEXIBILNÝCH HADIC A VŠECH  
ARMATUR, FITINEK ATD.

akce  
Česká zemědělská univerzita  
Fakulta lesnická a dřevařská  
Výukový pavilon Lesovna

investor ČZU v Praze, Kamýcká 129, 165 00 Praha 6, Suchbát  
místo Areál ČZU – pozemek p.č. 1627/1, k.ú. Suchbát  
stupeň DPS



generální projektant autorizace  
část UTCH D.1.5  
zpracovatel části Ing. Zdeněk Šubrt  
zodpovědný projektant Ing. Zdeněk Šubrt  
vyraboval Ing. Zdeněk Šubrt  
obsah

Vytápění a chlazení  
PŮDORYS 2.NP

číslo 102  
datum 04/2025 formát 3x A4  
měřítko 1:50 paré